



GUIDE DU BÉNÉVOLE

S'IMPLIQUER CHEZ AVEC TOITS

AVEC TOITS

N°SIRET 879 190 248 00012

Siège social 28 rue du Faubourg Boutonnet, 34090 - Montpellier



Table des matières

1. Un peu d'histoire...	2
2. Les objectifs d'Avec Toits	3
3. Notre organigramme	4
4. Les hébergements d'Avec Toits	5
5. Être bénévole à Avec Toits : postes à pourvoir !	7
6. Soutenir autrement !	10



1. Un peu d'histoire...

L'association Avec Toits est créée début 2019 à Montpellier et alentours pour pallier les défaillances de l'État dans la mise à l'abri de personnes migrantes en situation de précarité. C'est une association loi 1901 reconnue d'intérêt général.

En effet, si des structures spécifiques prennent en charge les personnes migrantes en cours de démarches administratives (type CADA, Centre d'Accueil pour Demandeurs d'Asiles), rien n'est prévu pour les personnes sans droits dont les demandes ont été rejetées, ce qui se produit très fréquemment.

Ainsi, à l'initiative de quelques citoyens engagés, l'association Avec Toits a été fondée avec pour objectif de trouver des hébergements solidaires pour des personnes migrantes sans droits.

A l'origine, il s'agissait de particuliers mettant à disposition une chambre ou un appartement inoccupé pendant une durée déterminée (quelques mois ou plus) afin de permettre aux personnes de se stabiliser et de régulariser leur situation.

Aujourd'hui, l'association Avec Toits héberge 77 personnes selon 3 modes d'habitats distincts (voir p.6) et a développé une forte expertise technique et sociale dans ce domaine, ainsi que de nombreux partenariats fructueux avec d'autres organismes et institutions.



2. Les objectifs d'Avec Toits

1. SOLIDARITÉ : UN ACCUEIL
DIGNE ET INCONDITIONNEL



2. HOSPITALITÉ : UN TOIT POUR
TOUS

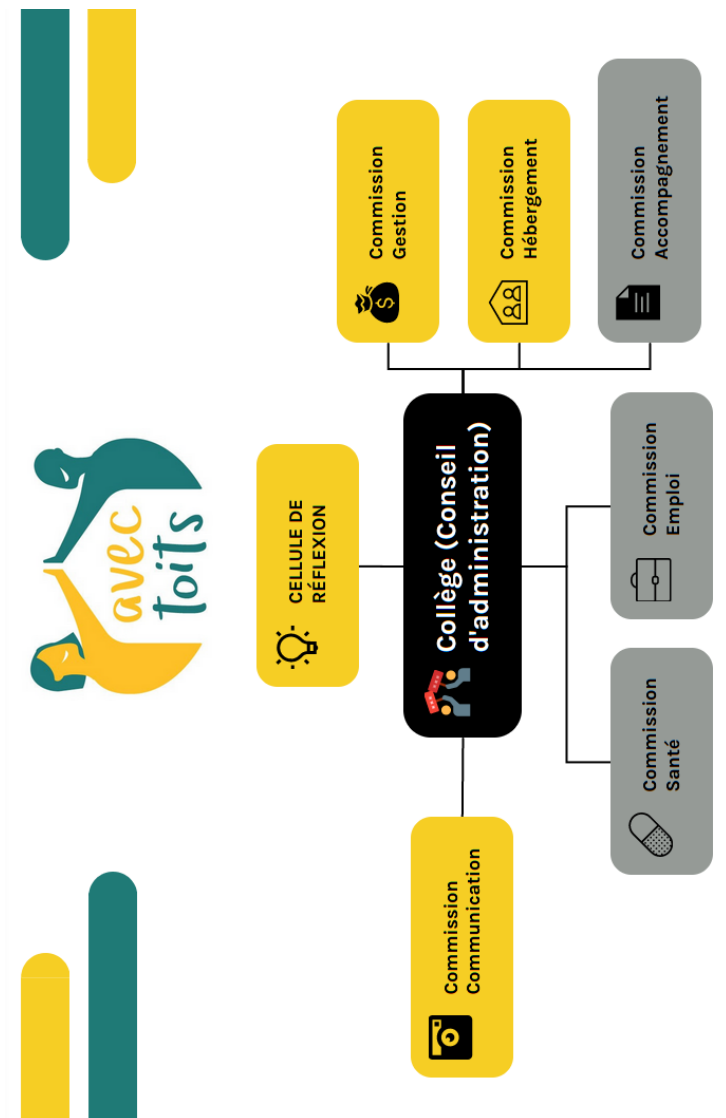


3. INTÉGRATION : L'ACCES A
L'AUTONOMIE



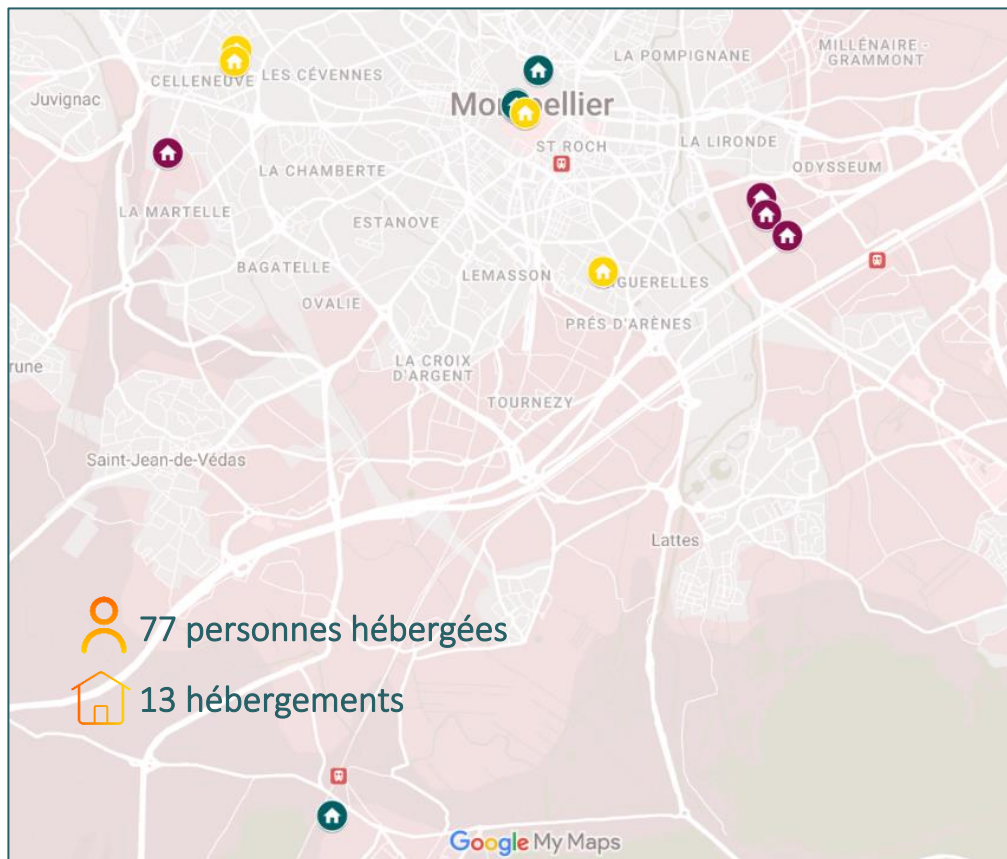


3. Notre organigramme





4. Les hébergements d'Avec Toits



 5 prêts à usage

 4 intercalaires

 4 locations



LE PRÊT A USAGE

Le **prêt à usage** - anciennement appelé *commodat* - est un contrat dans lequel une personne physique ou morale prête un bien à une autre personne à titre gracieux. Le contrat se forme au moment de la remise par le prêteur à l'emprunteur du bien.



L'HABITAT INTERCALAIRE

L'**habitat intercalaire** consiste à donner la possibilité pour une courte ou moyenne durée à des personnes en situation de fragilité ou nécessitant une protection particulière, de bénéficier d'un hébergement par la mobilisation de terrains ou de locaux entièrement ou partiellement inoccupés (bailleurs publics).



LES LOCATIONS

La **location classique** permet à l'association de se porter signataire d'un bail pour des personnes qui ne peuvent pas présenter de document d'identité mais qui disposent de suffisamment de ressources pour payer un loyer.

5. Être bénévole à Avec Toits : postes à pourvoir !

COMMISSION HÉBERGEMENT

LE/LA RÉFÉRENT



- ✓ Assure le suivi d'une personne hébergée ou d'un hébergement (rencontre, appels, accompagnement démarches)
- ✓ Répond aux besoins s'il y en a et fait le relais avec la commission
- ✓ En binôme avec un autre référent

LE/LA CHERCHEUR DE LIEUX



- ✓ Assure une veille des biens à louer à Montpellier
- ✓ Développe un réseau de contacts privilégiés dans l'immobilier et démarche des agences
- ✓ Programme des visites
- ✓ Recense les besoins et relaie des appels à la commission communication

COMMISSION COMMUNICATION

LE/LA CHARGÉ DE COM



- ✓ Assure le suivi de la page Facebook d'Avec Toits en postant des publications
- ✓ Enrichit le site internet d'Avec Toits

LE/LA REPORTER



- ✓ Réalise des reportages/témoignages sur les membres de l'association et nos activités
- ✓ Alimente la photothèque
- ✓ Rédige une newsletter trimestrielle à destination de nos membres

LE/LA CHEF DE PROJET ÉVÉNEMENTIEL



- ✓ Reliaie des événements à participer
- ✓ Représente l'association à des événements
- ✓ Crée des événements avec nos membres
- ✓ Développe l'accès à la culture

COMMISSION SANTÉ

L'INFIRMIER



- ✓ Recense les besoins des personnes hébergées en matière de santé
- ✓ Accompagne dans les démarches de santé
- ✓ Développe un réseau de partenaires en santé

COMMISSION EMPLOI

LE/LA CONSEILLER



- ✓ Recense les besoins des personnes hébergées en matière d'emploi
- ✓ Accompagne dans la recherche d'emploi
- ✓ Développe un réseau d'employeurs potentiels ou de partenaires institutionnels dans ce domaine

6. Soutenir autrement !



LE/LA DÉMÉNAGEUR

- ✓ Aide ponctuellement à l'installation
- ✓ Recueille et/ou stocke des dons de matériel (véhiculé)



LE/LA DONATEUR

- ✓ Soutient financièrement notre démarche par des dons ponctuels ou réguliers
- ✓ Donne du mobilier, matériel, vêtements, etc
- ✓ Reçoit notre newsletter trimestrielle
- ✓ Est présent à nos événements



L'ADHÉRENT

- ✓ Adhère à l'association
- ✓ Reçoit notre newsletter trimestrielle
- ✓ Relais nos appels par mail et sur les réseaux
- ✓ Est présent à nos événements



MERCI POUR VOTRE SOUTIEN

NOUS CONTACTER :



AVEC TOITS
SIÈGE SOCIAL
28 RUE DU FAUBOURG BOUTONNET



<https://avec-toits.org>



Facebook : Avec Toits



avectoits@ouvaton.org



07 66 54 80 26

NOS PARTENAIRES :



Être humain !



Solidarité RESF 34

